

1992

2017

CL
Bonn

CL
Bonn

1992

2017

1992
Veröffentlichung von Windows 3.1
1993
Einführung der fünfstelligen Postleitzahlen
1994
Der Eurotunnel wird für den Personenverkehr freigegeben
1995
Das Schengener Abkommen tritt in 7 Staaten der EU in Kraft
1996
Klonschaf Dolly erblickt das Licht der Welt
1997
Beendigung der britischen Kolonialherrschaft über Hongkong
1998
Gründung von Google
1999
Médecins sans Frontières (Ärzte ohne Grenzen) erhält den Friedensnobelpreis
2000
Das prophezeite Computer-Chaos bleibt am Neujahrstag aus

2011
Nuklearkatastrophe von Fukushima
2012
Die Raumsonde Voyager 1 verläßt unser Sonnensystem und tritt in den interstellaren Raum ein
2013
Snowden-Enthüllungen
2014
7:1 - Belo Horizonte
2015
Commander Spock verläßt die Erde für immer
2016
Queen Elizabeth II. feiert ihren 90. Geburtstag
2017
Hoffentlich ein friedvolles Jahr für uns alle

2001
09/11 - 11. September
2002
Der EURO ersetzt in 12 Staaten der EU die nationale Währung
2003
Der letzte Flug einer Concorde ins Museum
2004
Facebook startet an der Harvard University
2005
Die letzte reguläre Fahrt eines roten Routemaster-Doppeldeckerbusses in London
2006
Das Sommermärchen in Deutschland
2007
Die erste iPhone-Generation wird vorgestellt
2008
Zusammenbruch der Investmentbank Lehman Brothers
2009
WhatsApp tritt in Erscheinung
2010
Ausbruch des Eyjafjallajökull auf Island

CL Bürodienstleistungen
Christoph Langer

info@clbonn.de
www.clbonn.de

Fon 0228 / 22 91 14
Fax 0322 2344 2218

Trierer Str. 125
53115 Bonn

Versandservice | Laserdruck | Adressmanagement

Versandservice | Laserdruck | Adressmanagement

Versandservice

Briefpost

Im Vordergrund steht die Bearbeitung von Mailings. Seit 2016 bietet die Deutsche Post AG die neue Dialogpost an, welche die bekannte Infopost ablöst.

Die Mailings können individuell gestaltet sein: Von der 1-Blatt-Versendung in DINlang-Briefumschlägen bis hin zu umfangreichen Versendungen, welche mehrere A4-Falzflyer, Kataloge o.ä. beinhalten, können bearbeitet und kuvertiert werden.



Frachtpost

In diesen Bereich fallen die sog. Büchersendung der Deutschen Post AG sowie Paketsendungen.

Die Konfektionierung dieser Sendungen wird für regelmäßige Versandarbeiten und auch für einmalige Versandaktionen angeboten.

Von der Luftpoltastertasche über universelle Buchverpackungen bis hin zu ein- und zweiwelligen Versandkartons reicht das Materialsortiment. So ist sichergestellt, dass Ihre Waren optimal und sicher auf den postalischen Weg gebracht werden können.



Full-Service & Lagerung

Die Bereiche Brief- und Frachtpost vereinigen sich beim Full-Service. Hierbei stehen besonders Langzeitaktionen und der On-Demand-Versand im Mittelpunkt.

Die Lagerung auf Paletten rundet diesen Service ab. Werbemittel, Broschüren und Publikationen können längerfristig gelagert und auf Abruf konfektioniert und versendet werden.

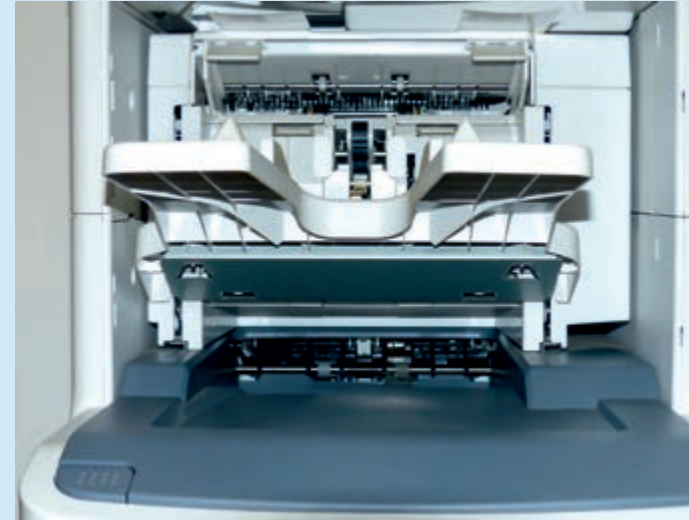


Laserdruck

5 Business-Laserdrucker stehen zur Verfügung um Druckaufträge schnell und zuverlässig in Farbe und Schwarz-Weiß zu verarbeiten.

Es können Papiere bis A3 sowie Briefumschläge und Versandtaschen bis zur Größe C4 in sehr guter Qualität bedruckt werden.

Weiterhin können bis zu 50 Blatt (80g/m²) geheftet werden, welches sich besonders ideal für die Weiterverarbeitung von Info- und Pressematerialien erwiesen hat.



Es werden Papiere aus zertifizierter, europäischer Waldwirtschaft verwendet.

Diese Papiere überzeugen mit einem hohen Weißegrad (169 CIE) sowie einer Opazität von $\geq 95\%$, welche diese Papiere auch besonders für den doppelseitigen Druck geeignet machen.

Neben der Standard-Grammatur von 80g/m² stehen außerdem Papiere in den Flächengewichten von 90, 100, 120 sowie 160g/m² auf Kundenwunsch zur Verfügung.



Bedrucken von Briefumschlägen und Versandtaschen

Bei den Fenster-Varianten werden besondere, für den Laserdruck geeignete, Versandmaterialien benötigt. Es werden folgende Premium-Umschläge in hochweißer Qualität verwendet:

DIN lang 100g/m² - C4 120g/m²

Die fensterlosen Varianten können mit handelsüblichen Versandmaterialien (mit Haftstreifen) bearbeitet werden:

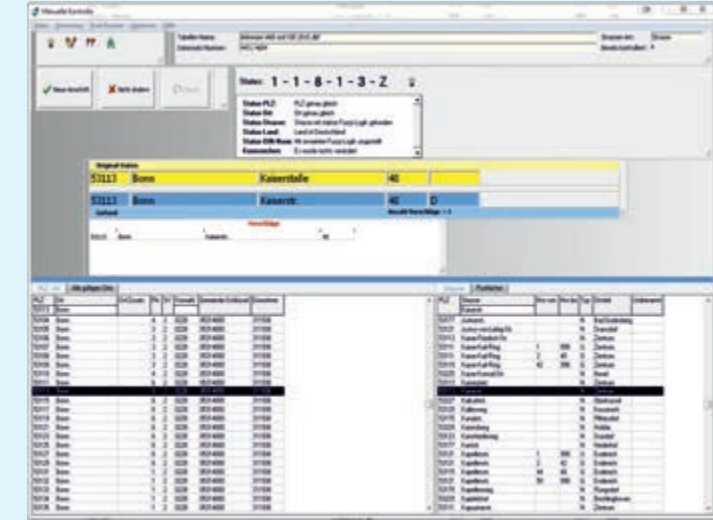
DIN lang 80g/m² - C4 100g/m²



Adressmanagement

3 professionelle Adressdatenbanken bringen Ihre Adressdaten in Form und ermöglichen einen reibungslosen und effizienten Versand.

Im Fokus der Bearbeitung stehen hauptsächlich das Zusammenführen von verschiedenen Dateien mit evtl. unterschiedlichen Dateiformaten, die postalische Kontrolle, Recherche und Filterung innerhalb der Daten sowie die Kontrolle und Anreicherung der Adressinformationen.



Postalische Überprüfung (Adress-Check)

| Postleitzahl | Straßennamen | Ortsbezeichnung

Recherche & Filterung

| Dubletten | Umkreissuche | Bundesland

Inhaltliche Überprüfung

| Anrede & Titel | Vorname | Name

Anreicherung von Informationen

| Ortsteil | Kreis / Regierungsbezirk | Geo-Daten
| Einwohnerzahl | KFZ-Kennzeichen | Vorwahlnummer

Trennung von Datenfelder

| PLZ/Ort | Straße/Hausnummer | Vorname/Name

Statistische Auswertungen

